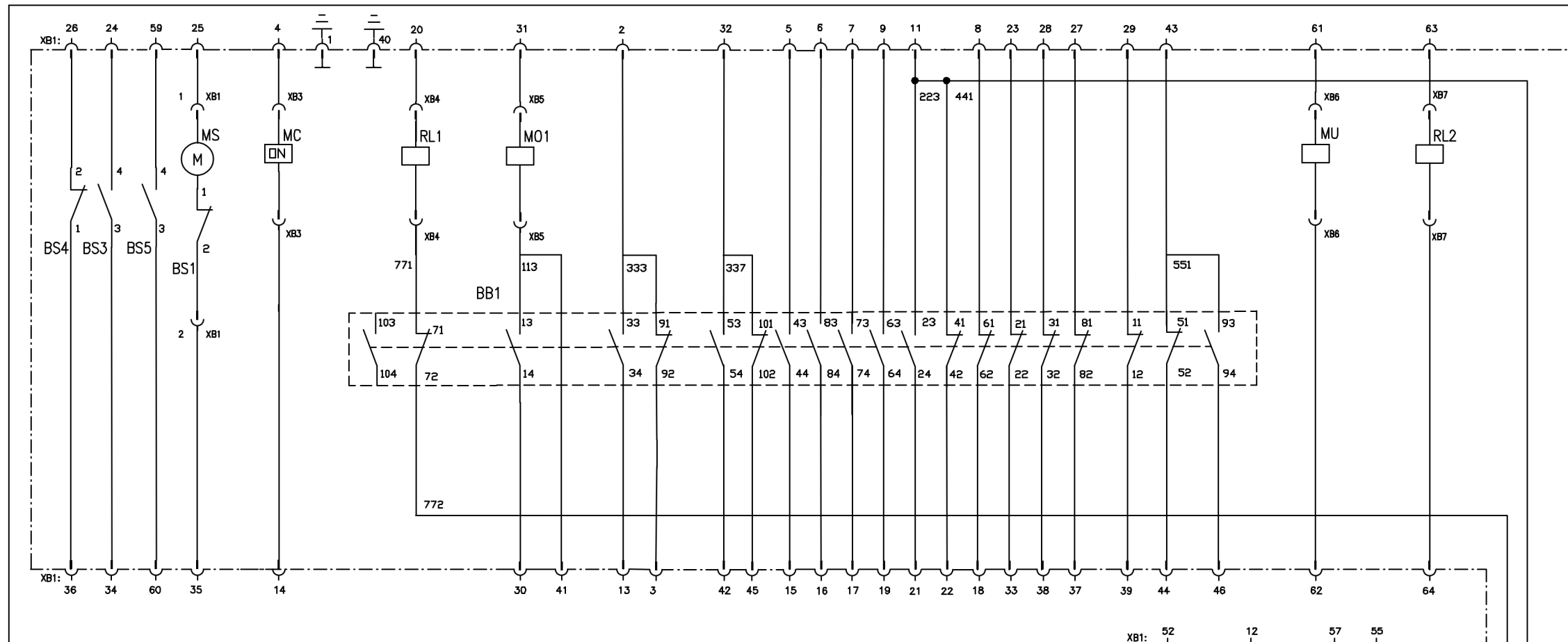
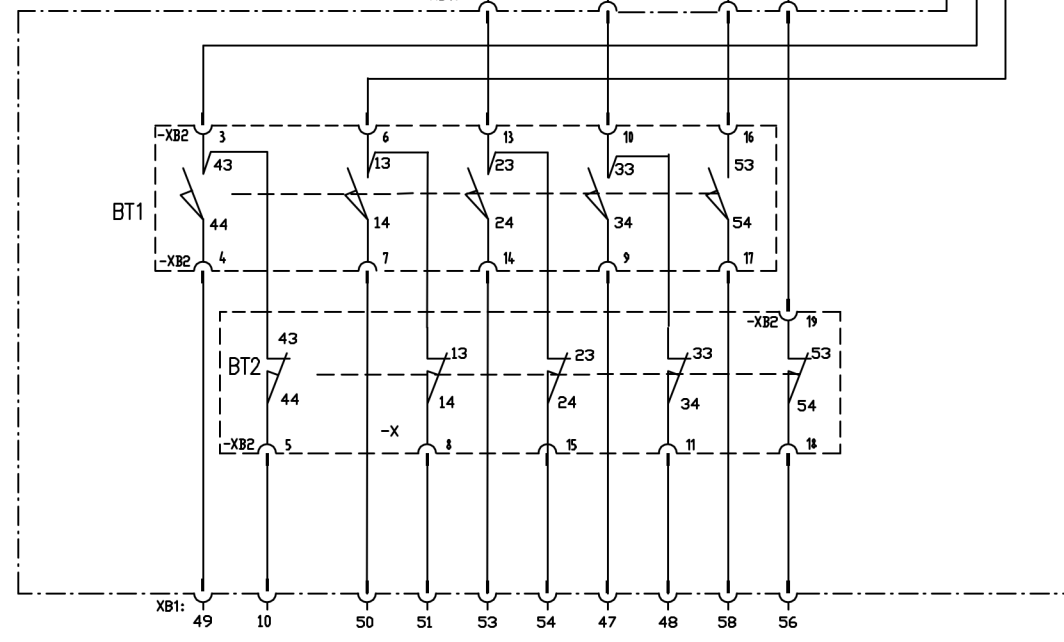


2CBS029009



符号	说明	备注	符号	说明	备注
XB1	64针多功能插座		BT1	限位开关 (手车位于试验位置)	
XB2	插座		BT2	限位开关 (手车位于运行位置)	
RL1	合闸闭锁电磁铁		注:		
M01	第一分闸脱扣器		● 此图所示状态为:		
MC	合闸脱扣器		断路器手车位于运行位置;		
BS1	储能电机原在辅助开关		断路器处于分闸状态;		
BS3-BS4	储能用辅助开关		操作机构弹簧未储能;		
BB1	断路器辅助开关				
MS	储能电机				
RL2	手车闭锁电磁铁	可选			
MU	欠压脱扣器	可选			
BS5	储能用辅助开关	可选			



REV. MARK	REV. QUANTITY	REV. DOCUMENT	AMEND	DATE	APPROVE	DATE	STAGE	WEIGHT
DRAWN	Kate.lin	2017.09.27	PROCESS					-
CHECKED	Reuben	2017.09.27	APPROVE	Antony	2017.09.27	SCALE		
STD.						PAGE	1	TOTAL 1

**Winride 盈照**  
 SHANTOU WINRIDE SWITCHGEAR CO. LTD.  
 TITLE  
 VEJ手车式电气原理图 (10N010NC)  
 DRAWING No.  
 2CBS029009